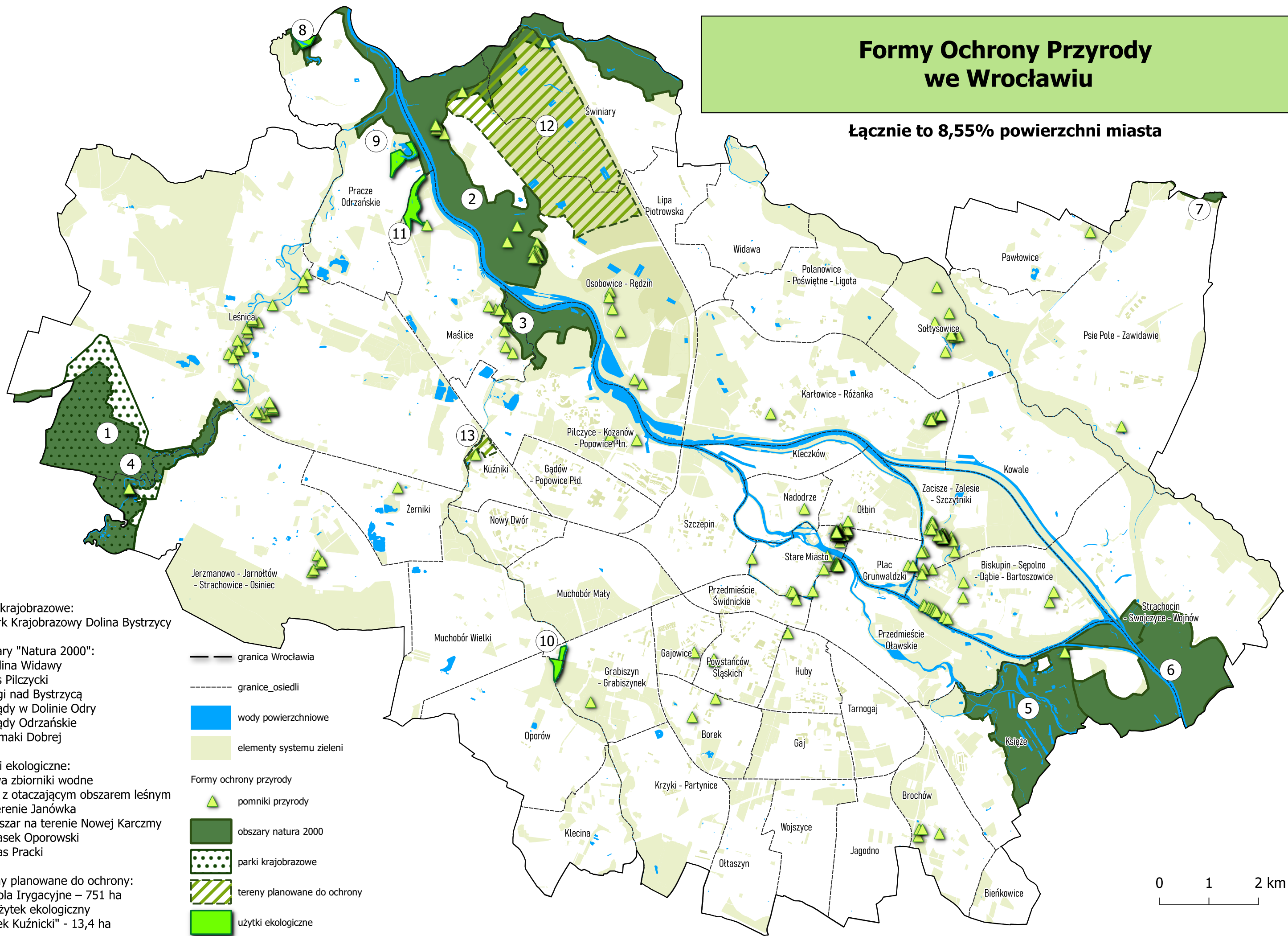


Formy Ochrony Przyrody we Wrocławiu

Łącznie to 8,55% powierzchni miasta



Parki krajobrazowe:
1. Park Krajobrazowy Dolina Bystrzycy

Obszary "Natura 2000":
2. Dolina Widawy
3. Las Pilczycki
4. Łęgi nad Bystrzycą
5. Grądy w Dolinie Odry
6. Grądy Odrzańskie
7. Kumaki Dobrej

Użytki ekologiczne:
8. Dwa zbiorniki wodne wraz z otaczającym obszarem leśnym na terenie Janówka
9. Obszar na terenie Nowej Karczmy
10. Lasek Oporowski
11. Las Pracki

Tereny planowane do ochrony:
12. Pola Irygacyjne – 751 ha
13. Użytek ekologiczny "Lasek Kuźnicki" - 13,4 ha

- granica Wrocławia
- - - granice osiedli
- wody powierzchniowe
- elementy systemu zieleni
- ▲ formy ochrony przyrody
- obszary natura 2000
- parki krajobrazowe
- tereny planowane do ochrony
- użytki ekologiczne

